

SIERRAS



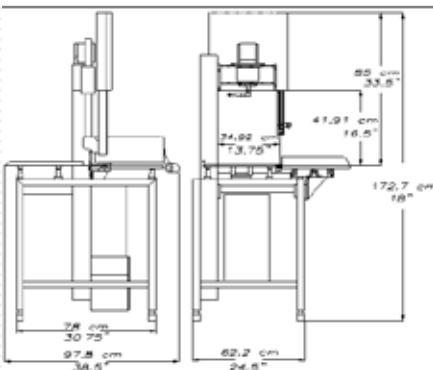
Sierra AC-116-1.5

Características

- Motor 1.5 hp, 110 / 220 volts.
- Trasmisión por medio de bandas.
- Construcción robusta en acero carbón, acabado pintura epóxica grado alimenticio.
- Mesa fija en dos partes con gran facilidad de desmontaje.
- Tensión automática de la cinta banda.
- Patas ajustables hasta 3" de altura.
- Amplia charola para desperdicio.
- Baleros sellados libres de mantenimiento.
- Partes en contacto con el alimento fabricadas en Acero Inoxidable
- Bajo mantenimiento.



Dimensiones



Estas dimensiones pueden variar dependiendo de la altura de las patas

Precio Especial a DICONSA

\$ 18,950.00

Especificaciones

Motor:	de 1.5 hp
Conexión eléctrica:	110/60/1.5, 220/60/1.5
Interruptor:	Arranque – Paro con paro de emergencia
Cinta banda:	116" long. (295 cm.)
Capacidad corte:	13 3/4" ancho X 16 1/2" alto X 21" longitud
Peso:	205 Kg.
Velocidad cinta:	16 mt/seg.
Altura de patas:	2" a 5" de ajuste

Orgullosamente
Hecho en México



DESARROLLO TECNOLÓGICO DE MÁQUINAS

Características / Beneficios

- Motor 1.5 110/220 volts

- Durable y confiable, de acuerdo al tipo de corte y uso de su sierra
- Totalmente sellado
- Protección termomagnética
- Libre de mantenimiento

- Sistema de Transmisión

- Poleas de larga duración y fácilmente reemplazables
- Banda de larga duración, Sistema de tensión asegurado

- Características de seguridad

- Poleas superior e inferior totalmente encerradas
- Cubiertas de acero carbón, fácilmente desmontables
- Guarda de seguridad ajustable que protege la parte expuesta de la cinta

- Facilidad de limpieza

- Por su diseño y mayor cantidad de componentes fácilmente desarmables
- Menos tiempo para realizar la limpieza, más tiempo productivo
- Su amplia y sanitaria charola de desperdicio, alarga los periodos de descarga
- No son necesarias herramientas para el retiro de sus componentes
- Guarda protectora de cinta también fácilmente desmontable e higiénica por su diseño
- El diseño de doble mesa y el marco abierto permite que se facilite su limpieza.

- Tensión automática

- Productividad, fácil de usar
- Fácil ajuste de la tensión correcta de la cinta banda, alargando la vida de estas.
- Ajuste automático de cinta con las poleas y guías.

- Controles fáciles de usar

- Sistema de arranque y paro

- Diseño integrado en las poleas

- Durables y confiables
- El funcionamiento de la cinta es asegurado por su balanceo
- El ángulo de las pistas de las poleas permite la correcta posición de la cinta
- El diseño de doble ceja permite que la cinta banda nunca se bote de las poleas.

- Carro móvil

- 16 ¾" ancho X 20" largo
- Sus llantas proporcionan rigidez
- El diseño del riel del carro hace que el movimiento sea rápido y fácil
- Ocho rodamientos montados en la parte inferior del carro aseguran la estabilidad y un desplazamiento fácil, incluso cuando el operador se recarga en el carro para realizar los cortes.

- Bistecador (Chuletero)

- Marco en aluminio con placa en acero inoxidable de 6 ¾" x 16 ¾"
- Regulador de corte con bloqueo de palanca que permite ajustar el grosor del corte deseado
- El diseño permite el retiro rápido de los cortes para ser apilados

- Mesa fija

- Resistentes
- Dos piezas 18 ¾" x 35" fabricadas en acero inoxidable con refuerzos para brindar una rigidez
- Sus apoyos brindan un uso resistente
- Proporcionan un espacio grande para apilar el producto y un fácil desmontaje para su limpieza.



Sierra
AC-116-1.5

Lerdo de Tejada #106
Fracc. Industrial El Lechugal, Sta. Catarina, C.P. 66350
Zona Metropolitana de Monterrey, N.L., México
Tel. (81) 8336-9643 / 8336-2735 / 8336-2387 / 8336-2329
info@sierrasdtm.com
www.sierrasdtm.com