



CELLTEK

The logo consists of the word "CELLTEK" in a bold, yellow, sans-serif font. It is centered within a blue oval that has a yellow border. The oval has a slight 3D effect with a lighter blue highlight on the top left. The background is split horizontally: the top half is orange and yellow with a bokeh effect of light spots, and the bottom half is blue with a pattern of water droplets.

MR



Trabaja para ti



Llenadora Volumétrica de Pistón

Máquina versátil que permite dosificar e inyectar todo tipo de líquidos de *distinta viscosidad* para la:

INDUSTRIA ALIMENTICIA

- Agua potable y saborizada
- Esencia y Sumo
- Jugo y Refresco
- Crema comestibles y Salsa
- Salsa de Queso
- Pulpa, Miel y Cajeta
- Aceíte comestible

INDUSTRIA COSMÉTICA

- Crema facial
- Gel y Shampoo para el cabello
- Jabón líquido

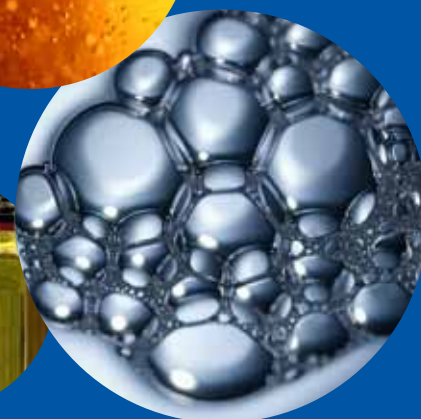
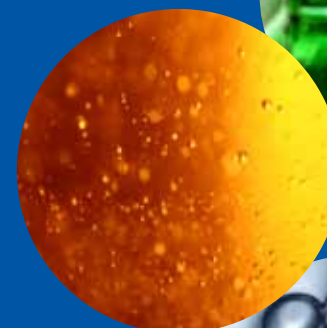
INDUSTRIA AUTOMOTRIZ

- Aceite para motor
- Grasas

Pregunte a su distribuidor por la gran variedad de sustancias,

Los elementos en contacto con alimentos son de *Acero Inoxidable 304* y/o material sintético grado alimenticio

Funcionamiento neumático.



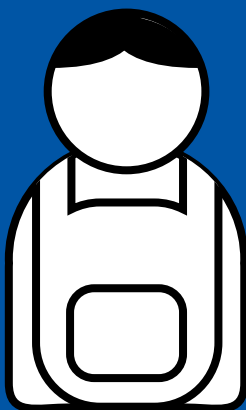


Trabaja para ti



Prácticamente ¡ Se paga sola !

Al adquirir la Llenadora Volumétrica de Pistón CELLTEK usted no sólo está haciendo su trabajo más rapido, sino también lo hace menos costoso. Vea el ejemplo:



Empleado

Salario

Aguinaldo
Seguro Social

Infonavit

Cesantía y Vejez

Fondo de Retiro

Prima Vacacional

etcétera

= \$ 100,000.00
anuales



pago único

= \$ 97,000.00
de por vida



Trabaja para ti



Usted AHORRA tiempo y dinero

Con la Llenadora Volumétrica de Pistón CELLTEK usted evita tener más gente y hace más eficientes los procesos.

Matriz



Empleado

Sucursal



Empleado

Sucursal



Empleado

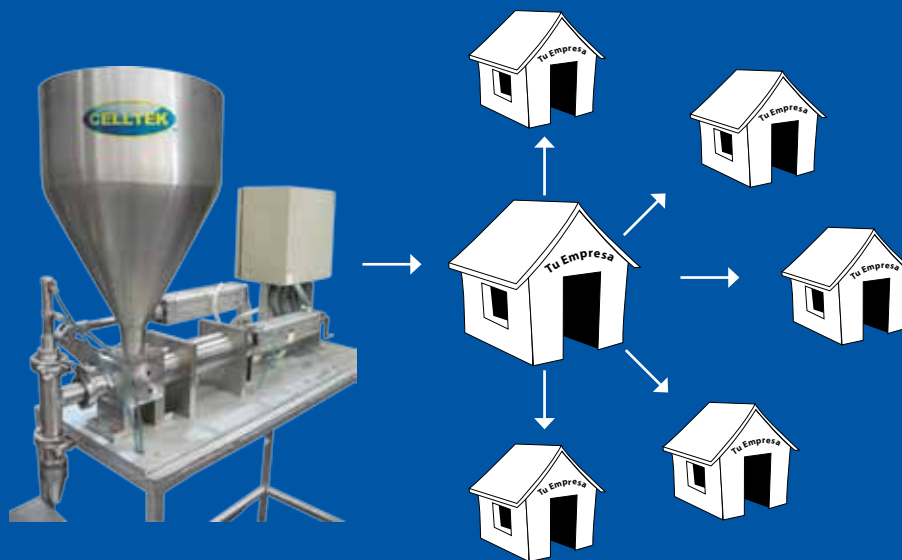
Sucursal



Empleado

El producto se envasa en **TODOS LOS LOCALES.**

ES INEFICIENTE



El producto se envasa en un solo local sin merma y en un mínimo tiempo.

EFICIENTE



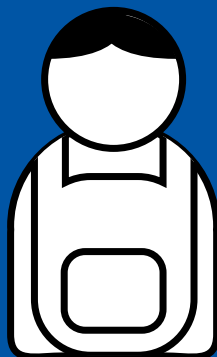


Trabaja para ti



Evite la MERMA

Con la Llenadora Volumétrica de Pistón CELLTEK usted sabe cuanto envasa y cuanto vende. Con el procedimiento normal no.



Empleado



El producto se envasa mal, se derrama, no coincide con el peso neto de la etiqueta.



ES INEFICIENTE



El producto se envasa con precisión, de manera limpia y sin desperdicios.



EFICIENTE



Trabaja para ti



Lerdo de Tejada #106 Fracc. Industrial El Lechugal
Sta. Catarina, C.P. 66350, N.L., México
Tel. (81) 8336-9643 / 8336-2735 / 8336-2387 / 8336-2329

ventas yatención@basculas celltek.com

basculas celltek.com